

Львівська область

Соціальні показники 2016

Територія

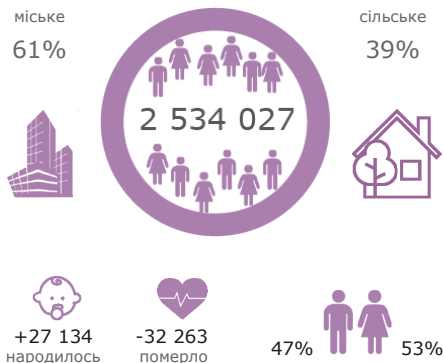
21,8 тис. кв. км

20 районів
44 міста
34 смт
1 850 сіл
15 ОТГ



позиція за площею території — 16

Населення



позиція за кількістю населення — 5

Освіта

НАВЧАЛЬНІ ЗАКЛАДИ

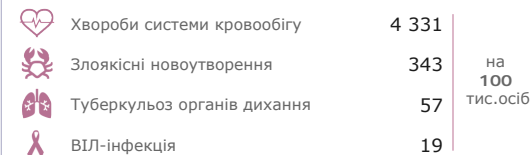


позиція за кількістю студентів — 3

Охорона здоров'я



ЗАХВОРЮВАНІСТЬ



позиція за кількістю лікарняних ліжок — 4

Ринок праці

Зайняте населення у віці 15-70 років 1 047 тис. осіб

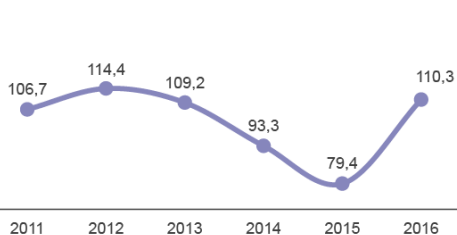


позиція за рівнем безробіття за МОП — 5

Доходи населення

Середньомісячна заробітна плата 4 559 грн ↑ 25,0%

Індекси реальної заробітної плати (попередній рік=100%)



Заборгованість з виплати заробітної плати на 01.01.2017 93,8 млн. грн ↑ 1,0%

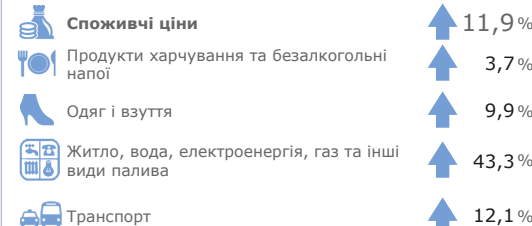
позиція за розміром заробітної плати — 10

Туризм

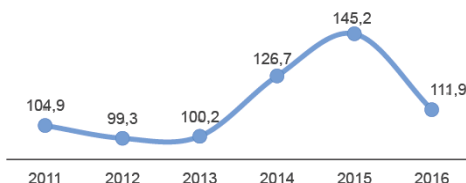


позиція за кількістю розміщених у КЗР — 2

Ціни



Індекси споживчих цін (грудень попереднього року=100%)



позиція за індексом споживчих цін — 10

Львівська область

Економічні показники 2016

